



Mécanique de Précision Gondrand  
www.mpg-france.fr

**MECANIQUE DE PRÉCISION GONDRAND**

# **Manuel Qualité**

**Domaine d'application** : Le système de management de la qualité s'applique à l'ensemble des activités de la société.

**Responsable Qualité** : Yann GONDRAND

## **Société MPG**

ZAC Grenoble Air Parc – Rue Charles Lindbergh – 38590 – ST ETIENNE DE ST GEOIRS  
Tél. 04.76.93.42.28 Fax. 04.76.93.42.29  
www.mpg-france.fr



Mécanique de Précision Gondrand  
www.mpg-france.fr

**MECANIQUE DE PRÉCISION GONDRAND**

## Notre engagement

Le développement, la pérennité et la réussite sur le plan national et international, en tant que fabricant de pièces de mécanique de précision, dépendent de l'efficacité de notre système de management, de la mise en place et du suivi d'un processus de qualité adapté à notre secteur d'activité.

L'exigence et la diversité des besoins de nos clients, nous obligent à mettre en place une organisation rigoureuse pour atteindre notre objectif premier : **donner satisfaction à nos clients et assurer leur fidélité.**

La mise en place de la norme ISO 9001 nous permet de garantir à notre clientèle :

- Des conseils techniques adaptés, fournis par une équipe commerciale compétente,
- Une sélection rigoureuse de nos matières premières à l'échelon international,
- Une fabrication fidèle aux exigences de nos clients au meilleur coût,
- Le respect de nos engagements.

Nous tenons tout particulièrement à ce que l'ensemble de notre personnel participe activement à cette démarche qualité.

La Direction



Mécanique de Précision Gondrand  
www.mpg-france.fr

**MECANIQUE DE PRÉCISION GONDRAND**

## La Société

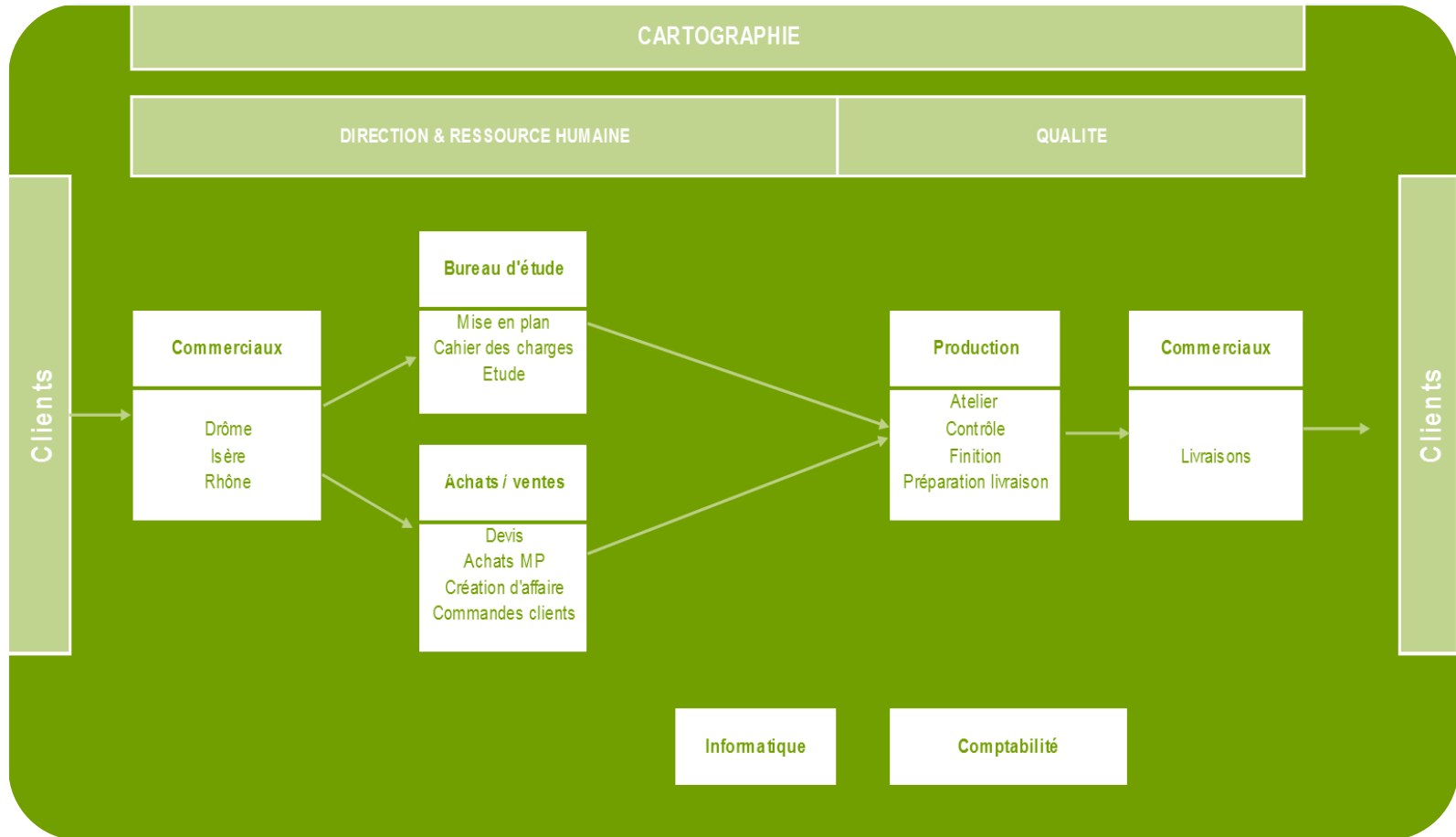
Implantée en France, l'entreprise MPG conçoit et fabrique depuis plus de dix ans, des produits mécaniques de haute précision, pour divers secteurs d'activités. Grâce à la diversité de son parc machines et la polyvalence de son personnel, l'entreprise assure des produits de qualité, qui répondent aux exigences du client. Sa force est étroitement liée à la qualité de son bureau d'étude qui développe de l'outillage de contrôle.

L'équipe commerciale apporte aux clients sa connaissance technique au niveau des produits, afin de répondre à leurs demandes spécifiques, et les guider dans leurs projets.

Diversité, réactivité, disponibilité, notre société est connue et reconnue pour son savoir faire dans la mécanique de précision.

Un département technique assure une assistance téléphonique, un dépannage rapide, l'entretien préventif, les réparations et l'adaptation spécifique du matériel. Nous sommes aptes à créer un produit adapté à vos attentes à partir d'un simple cahier des charges.

### Son fonctionnement



Les processus de la société sont décrit de la manière suivante et ont une relation.

### Gestion documentaire

La **documentation** est répertoriée dans le menu informatique qualité, accessible à tous dans l'entreprise. Cependant, le personnel est soumis à une charte de confidentialité.



### Planification de la qualité

#### Ecoute client

- Salons et documentation
- Visites commerciales
- Suivi commercial interne
- Bureau d'étude

#### Politique Qualité

- Plan d'action sur 3 à 5 ans
- Plan de management annuel

#### Suivi

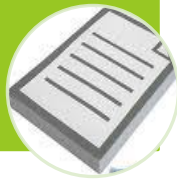
- Responsable qualité
- Revues de direction
- Comités de direction
- Tableaux de bord

### Ressources humaines

## Organigramme

- Fiche de compétences
- Fiche de fonction

Détermination  
des besoins



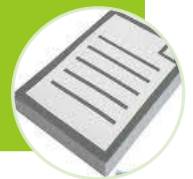
- Fiche d'accueil
- Fiche d'évaluation

Accueil et intégration



- Formations
- Réunions trimestrielles
- Entretiens annuels

Formation et suivi



Planning des congés

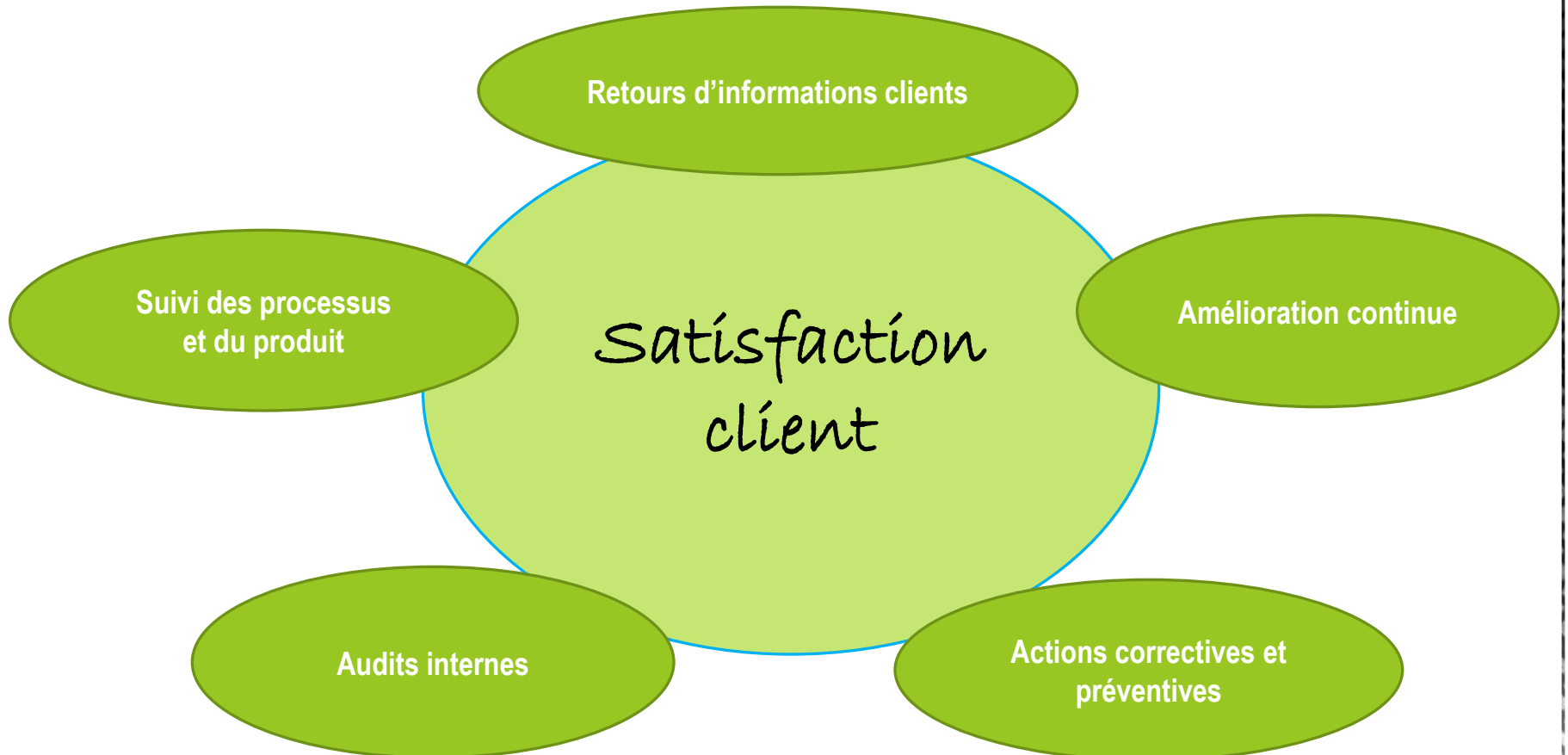


Planning de formations



Grille de polyvalence

### Qualité / Amélioration





### Suivi du manuel

| Date de mise à jour | Modifications                         |
|---------------------|---------------------------------------|
| 26/01/2011          | Version 1                             |
| 08/09/2011          | Version 2 –Mise à jour générale       |
| 13/10/2011          | Version 3 – Mise à jour des processus |
| 09/08/2013          | Version 4 – Mise à jour générale      |
|                     |                                       |

| Emetteur :         | Approbateur :      |
|--------------------|--------------------|
| Dates : 01/10/2010 | Dates : 01/10/2010 |
| Visa :             | Visa :             |
| YG                 | YG                 |

| Manuel remis à :               |  |
|--------------------------------|--|
| A diffusion Contrôlée<br>0 / N |  |